



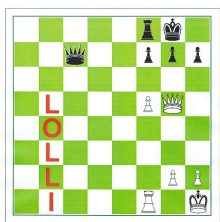
Organizzano
Con il patrocinio



COMUNE
DI
MIRANDOLA

4° trofeo Giovanni PICO

<p>RIMBORSI SPESE NON CUMULABILI ASSOLUTI 1° € 200,00 2° € 150,00 3° € 140,00 4° € 100,00 5° € 90,00 6° € 80,00 FASCE ELO 1999/1800 1° € 60,00 2° € 55,00 1799 / 1500 1° € 60,00 2° € 55,00 <1500 1° COPPA 2° COPPA UNDER 16 nati dopo 31/12/1994 1° COPPA 2° COPPA</p>	<p>Il torneo si svolgerà secondo calendario 14/15/16 Gennaio 2011 a MIRANDOLA presso le sale del rinnovato CASTELLO DEI PICO. Il tempo di riflessione è di 90min più 30sec a mossa Abbinamenti con sistema Svizzero e 5 turni di gioco. Open valido per le variazioni elo Italia / FIDE Le iscrizioni si possono effettuare presso la sede di gioco entro le 19,30 di Venerdì 14 Gennaio 2011 QUOTA di iscrizione: euro.45,00 in sala torneo. Pre iscritti euro 40,00 Under 16 e donne MF MI GM euro.20,00 chiusura pre iscrizioni Giovedì 13 Gennaio</p>	<p>Per poter partecipare è necessario essere in possesso della TESSERA FSI AGONISTICA per l'anno 2011 Per i nati dopo il 31/12/1994 è necessaria la sola tessera JUNIOR FSI (autocertificazione o dichiarazione di avvenuta iscrizione del circolo di appartenenza) La tessera agonistica può essere sottoscritta in sede di torneo. L'iscrizione alla manifestazione indica l'accettazione del presente bando. Il torneo è aperto a tutti i giocatori ovunque residenti senza alcuna limitazione di cat IN SALA TORNEO E'VIETATO FUMARE e utilizzare telefonini Un giocatore che giunge con un ritardo di 30 min perderà l'incontro a forfait Per quanto non contemplato nel presente bando valgono le norme regolamentari della FIDE e FSI vigenti durante lo svolgimento del torneo stesso.</p>
<p>Iscrizioni</p>	<p>Entro venerdì 14 gennaio 2011</p>	<p>ORE 19,30</p>
<p>Sorteggio</p>	<p>14 gennaio 2011</p>	<p>Ore 19,45</p>
<p>1° turno</p>	<p>14 gennaio 2011</p>	<p>Ore 20,00</p>
<p>2° turno</p>	<p>15 gennaio 2011</p>	<p>Ore 09,30</p>
<p>3° turno</p>	<p>15 gennaio 2011</p>	<p>Ore 15,00</p>
<p>4° turno</p>	<p>16 gennaio 2011</p>	<p>Ore 09,00</p>
<p>5° turno</p>	<p>16 gennaio 2011</p>	<p>Ore 15,00</p>



Cavezzo (Mo) dal 1983

Collegio Arbitrale Sig Sfera Antonio AN Sig Malavolta Lauro AR

Pre Iscrizioni e info

Mail info@lolliscacchi.it

Cel 3389796301

Sito ADS LOLLI www.lolliscacchi.it